

Mapa działań ochronnych

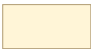

Arkusz 28 z 55

Załącznik nr 12
do Zarządzenia Nr
Regionalnego Dyrektora Ochrony Środowiska
w Warszawie z dnia



Numeracja działań ochronnych zgodna z Załącznikiem nr 11 do zarządzenia Nr
Regionalnego Dyrektora Ochrony Środowiska w Warszawie z dnia r.

Legenda

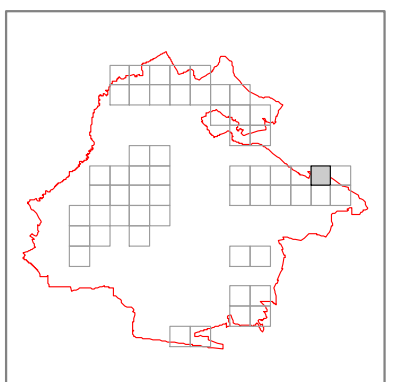
-  Działania ochronne
-  Granice obszaru

1:10 000

0 100 200 400 600 800
Metry



Układ Współrzędnych: PL - 1992
Odwzorowanie: Gauss Kruger
Układ Odniesienia: ETRS 1989
False Easting: 500 000,0000
False Northing: -5 300 000,0000
Central Meridian: 19,0000
Scale Factor: 0,9993
Latitude Of Origin: 0,0000
Jednostki: Meter



Mapa działań ochronnych

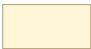

Arkusz 29 z 55

Załącznik nr 12
do Zarządzenia Nr
Regionalnego Dyrektora Ochrony Środowiska
w Warszawie z dnia



Numeracja działań ochronnych zgodna z Załącznikiem nr 11 do zarządzenia Nr
Regionalnego Dyrektora Ochrony Środowiska w Warszawie z dnia r.

Legenda

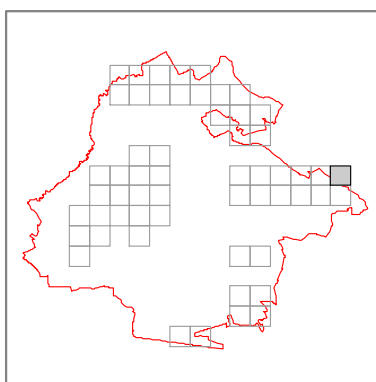
-  Działania ochronne
-  Granice obszaru

1:10 000

0 100 200 400 600 800 Metry



Układ Współrzędnych: PL - 1992
Odwzorowanie: Gauss Kruger
Układ Odniesienia: ETRS 1989
False Easting: 500 000,0000
False Northing: -5 300 000,0000
Central Meridian: 19,0000
Scale Factor: 0,9993
Latitude Of Origin: 0,0000
Jednostki: Meter



Mapa działań ochronnych

Arkusz 30 z 55

Załącznik nr 12
do Zarządzenia Nr
Regionalnego Dyrektora Ochrony Środowiska
w Warszawie z dnia

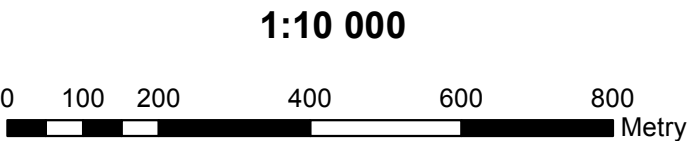


Numeracja działań ochronnych zgodna z Załącznikiem nr 11 do zarządzenia Nr
Regionalnego Dyrektora Ochrony Środowiska w Warszawie z dnia r.

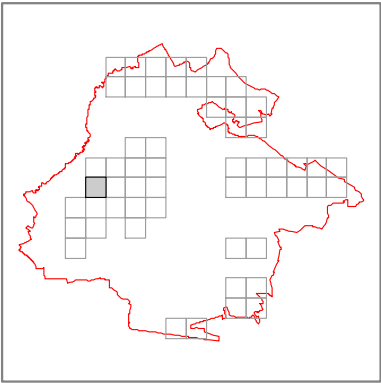
Legenda

Działania ochronne

Granice obszaru



Układ Współrzędnych: PL - 1992
Odwzorowanie: Gauss Kruger
Układ Odniesienia: ETRS 1989
False Easting: 500 000,0000
False Northing: -5 300 000,0000
Central Meridian: 19,0000
Scale Factor: 0,9993
Latitude Of Origin: 0,0000
Jednostki: Meter



Mapa działań ochronnych

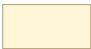

Arkusz 31 z 55

Załącznik nr 12
do Zarządzenia Nr
Regionalnego Dyrektora Ochrony Środowiska
w Warszawie z dnia



Numeracja działań ochronnych zgodna z Załącznikiem nr 11 do zarządzenia Nr
Regionalnego Dyrektora Ochrony Środowiska w Warszawie z dnia r.

Legenda

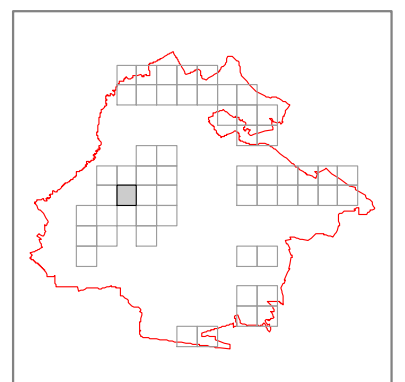
-  Działania ochronne
-  Granice obszaru

1:10 000

0 100 200 400 600 800 Metry



Układ Współrzędnych: PL - 1992
Odwzorowanie: Gauss Kruger
Układ Odniesienia: ETRS 1989
False Easting: 500 000,0000
False Northing: -5 300 000,0000
Central Meridian: 19,0000
Scale Factor: 0,9993
Latitude Of Origin: 0,0000
Jednostki: Meter



Mapa działań ochronnych

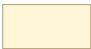

Arkusz 32 z 55

Załącznik nr 12
do Zarządzenia Nr
Regionalnego Dyrektora Ochrony Środowiska
w Warszawie z dnia



Numeracja działań ochronnych zgodna z Załącznikiem nr 11 do zarządzenia Nr
Regionalnego Dyrektora Ochrony Środowiska w Warszawie z dnia r.

Legenda

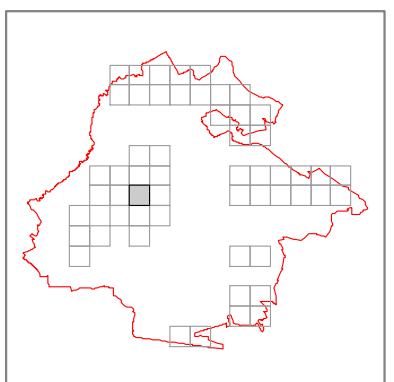
-  Działania ochronne
-  Granice obszaru

1:10 000

0 100 200 400 600 800 Metry



Układ Współrzędnych: PL - 1992
Odwzorowanie: Gauss Kruger
Układ Odniesienia: ETRS 1989
False Easting: 500 000,0000
False Northing: -5 300 000,0000
Central Meridian: 19,0000
Scale Factor: 0,9993
Latitude Of Origin: 0,0000
Jednostki: Meter



**INFRASTRUKTURA
I ŚRODOWISKO**
NARODOWA STRATEGIA SPÓJNOŚCI



UNIA EUROPEJSKA
EUROPEJSKI FUNDUSZ
ROZWOJU REGIONALNEGO



Mapa działań ochronnych

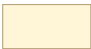

Arkusz 33 z 55

Załącznik nr 12
do Zarządzenia Nr
Regionalnego Dyrektora Ochrony Środowiska
w Warszawie z dnia



Numeracja działań ochronnych zgodna z Załącznikiem nr 11 do zarządzenia Nr
Regionalnego Dyrektora Ochrony Środowiska w Warszawie z dnia r.

Legenda

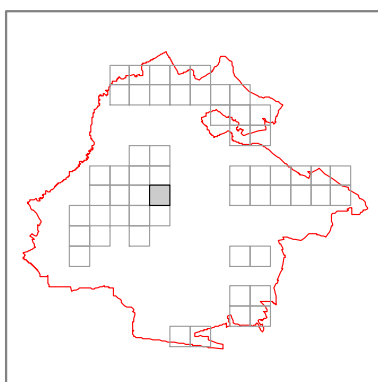
-  Działania ochronne
-  Granice obszaru

1:10 000

0 100 200 400 600 800
Metry



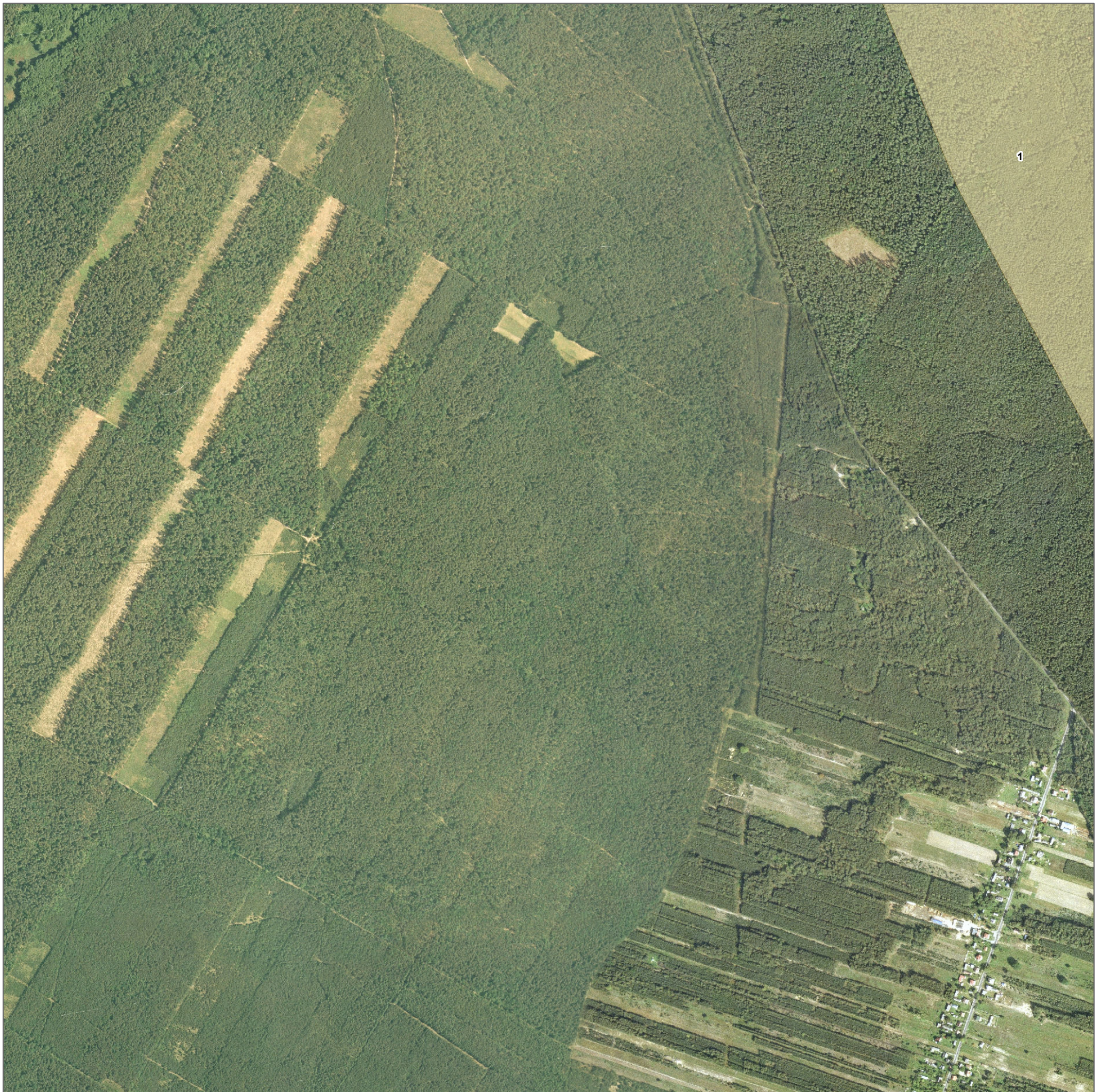
Układ Współrzędnych: PL - 1992
Odwzorowanie: Gauss Kruger
Układ Odniesienia: ETRS 1989
False Easting: 500 000,0000
False Northing: -5 300 000,0000
Central Meridian: 19,0000
Scale Factor: 0,9993
Latitude Of Origin: 0,0000
Jednostki: Meter



Mapa działań ochronnych


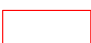
Arkusz 34 z 55

Załącznik nr 12
do Zarządzenia Nr
Regionalnego Dyrektora Ochrony Środowiska
w Warszawie z dnia



Numeracja działań ochronnych zgodna z Załącznikiem nr 11 do zarządzenia Nr
Regionalnego Dyrektora Ochrony Środowiska w Warszawie z dnia r.

Legenda

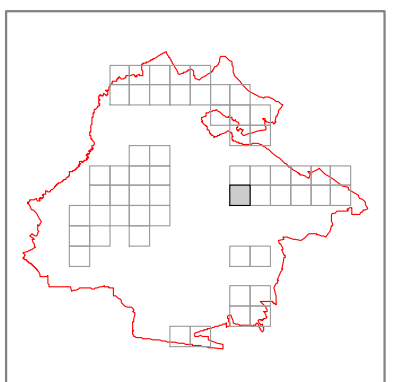
-  Działania ochronne
-  Granice obszaru

1:10 000

0 100 200 400 600 800 Metry



Układ Współrzędnych: PL - 1992
Odwzorowanie: Gauss Kruger
Układ Odniesienia: ETRS 1989
False Easting: 500 000,0000
False Northing: -5 300 000,0000
Central Meridian: 19,0000
Scale Factor: 0,9993
Latitude Of Origin: 0,0000
Jednostki: Meter



**INFRASTRUKTURA
I ŚRODOWISKO**
NARODOWA STRATEGIA SPÓJNOŚCI



UNIA EUROPEJSKA
EUROPEJSKI FUNDUSZ
ROZWOJU REGIONALNEGO



Mapa działań ochronnych

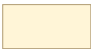

Arkusz 35 z 55

Załącznik nr 12
do Zarządzenia Nr
Regionalnego Dyrektora Ochrony Środowiska
w Warszawie z dnia



Numeracja działań ochronnych zgodna z Załącznikiem nr 11 do zarządzenia Nr
Regionalnego Dyrektora Ochrony Środowiska w Warszawie z dnia r.

Legenda

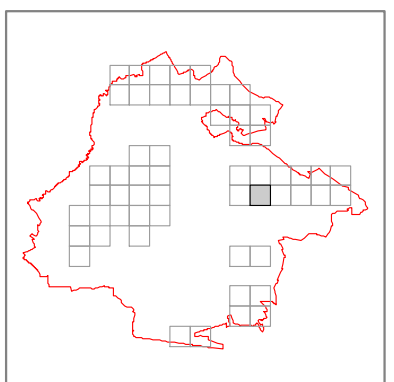
-  Działania ochronne
-  Granice obszaru

1:10 000

0 100 200 400 600 800 Metry



Układ Współrzędnych: PL - 1992
Odwzorowanie: Gauss Kruger
Układ Odniesienia: ETRS 1989
False Easting: 500 000,0000
False Northing: -5 300 000,0000
Central Meridian: 19,0000
Scale Factor: 0,9993
Latitude Of Origin: 0,0000
Jednostki: Meter



**INFRASTRUKTURA
I ŚRODOWISKO**
NARODOWA STRATEGIA SPÓJNOŚCI



**UNIA EUROPEJSKA
EUROPEJSKI FUNDUSZ
ROZWOJU REGIONALNEGO**



Mapa działań ochronnych


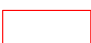
Arkusz 36 z 55

Załącznik nr 12
do Zarządzenia Nr
Regionalnego Dyrektora Ochrony Środowiska
w Warszawie z dnia



Numeracja działań ochronnych zgodna z Załącznikiem nr 11 do zarządzenia Nr
Regionalnego Dyrektora Ochrony Środowiska w Warszawie z dnia r.

Legenda

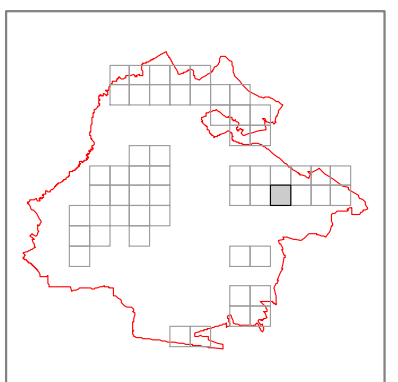
-  Działania ochronne
-  Granice obszaru

1:10 000

0 100 200 400 600 800
Metry



Układ Współrzędnych: PL - 1992
Odwzorowanie: Gauss Kruger
Układ Odniesienia: ETRS 1989
False Easting: 500 000,0000
False Northing: -5 300 000,0000
Central Meridian: 19,0000
Scale Factor: 0,9993
Latitude Of Origin: 0,0000
Jednostki: Meter



Mapa działań ochronnych


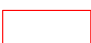
Arkusz 37 z 55

Załącznik nr 12
do Zarządzenia Nr
Regionalnego Dyrektora Ochrony Środowiska
w Warszawie z dnia



Numeracja działań ochronnych zgodna z Załącznikiem nr 11 do zarządzenia Nr
Regionalnego Dyrektora Ochrony Środowiska w Warszawie z dnia r.

Legenda

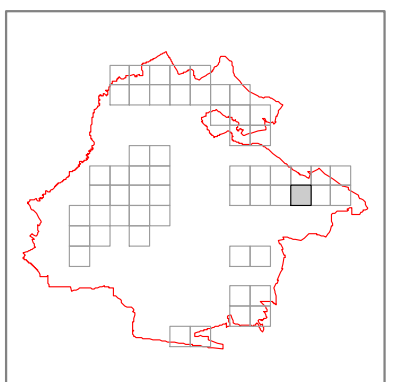
-  Działania ochronne
-  Granice obszaru

1:10 000

0 100 200 400 600 800 Metry



Układ Współrzędnych: PL - 1992
Odwzorowanie: Gauss Kruger
Układ Odniesienia: ETRS 1989
False Easting: 500 000,0000
False Northing: -5 300 000,0000
Central Meridian: 19,0000
Scale Factor: 0,9993
Latitude Of Origin: 0,0000
Jednostki: Meter



**INFRASTRUKTURA
I ŚRODOWISKO**
NARODOWA STRATEGIA SPÓJNOŚCI



UNIA EUROPEJSKA
EUROPEJSKI FUNDUSZ
ROZWOJU REGIONALNEGO



Mapa działań ochronnych
Arkusz 38 z 55

Załącznik nr 12
do Zarządzenia Nr
Regionalnego Dyrektora Ochrony Środowiska
w Warszawie z dnia

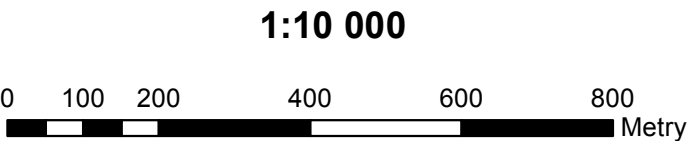


Numeracja działań ochronnych zgodna z Załącznikiem nr 11 do zarządzenia Nr
Regionalnego Dyrektora Ochrony Środowiska w Warszawie z dnia r.

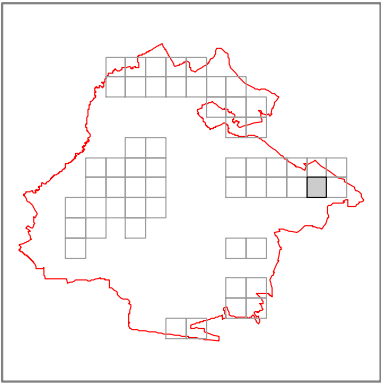
Legenda

Działania ochronne

Granice obszaru



Układ Współrzędnych: PL - 1992
Odwzorowanie: Gauss Kruger
Układ Odniesienia: ETRS 1989
False Easting: 500 000,0000
False Northing: -5 300 000,0000
Central Meridian: 19,0000
Scale Factor: 0,9993
Latitude Of Origin: 0,0000
Jednostki: Meter



Mapa działań ochronnych

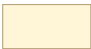

Arkusz 39 z 55

Załącznik nr 12
do Zarządzenia Nr
Regionalnego Dyrektora Ochrony Środowiska
w Warszawie z dnia



Numeracja działań ochronnych zgodna z Załącznikiem nr 11 do zarządzenia Nr
Regionalnego Dyrektora Ochrony Środowiska w Warszawie z dnia r.

Legenda

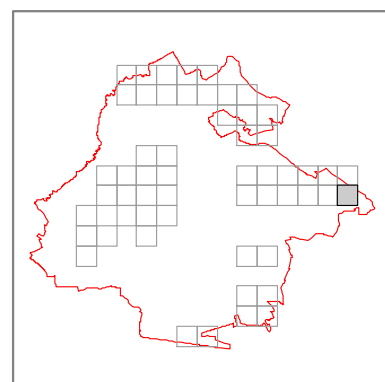
-  Działania ochronne
-  Granice obszaru

1:10 000

0 100 200 400 600 800 Metry



Układ Współrzędnych: PL - 1992
Odwzorowanie: Gauss Kruger
Układ Odniesienia: ETRS 1989
False Easting: 500 000,0000
False Northing: -5 300 000,0000
Central Meridian: 19,0000
Scale Factor: 0,9993
Latitude Of Origin: 0,0000
Jednostki: Meter



Mapa działań ochronnych

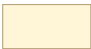

Arkusz 40 z 55

Załącznik nr 12
do Zarządzenia Nr
Regionalnego Dyrektora Ochrony Środowiska
w Warszawie z dnia



Numeracja działań ochronnych zgodna z Załącznikiem nr 11 do zarządzenia Nr
Regionalnego Dyrektora Ochrony Środowiska w Warszawie z dnia r.

Legenda

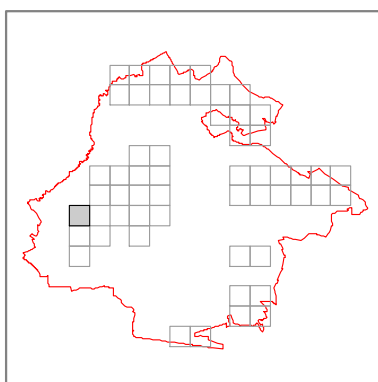
-  Działania ochronne
-  Granice obszaru

1:10 000

0 100 200 400 600 800 Metry



Układ Współrzędnych: PL - 1992
Odwzorowanie: Gauss Kruger
Układ Odniesienia: ETRS 1989
False Easting: 500 000,0000
False Northing: -5 300 000,0000
Central Meridian: 19,0000
Scale Factor: 0,9993
Latitude Of Origin: 0,0000
Jednostki: Meter



Mapa działań ochronnych

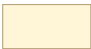

Arkusz 41 z 55

Załącznik nr 12
do Zarządzenia Nr
Regionalnego Dyrektora Ochrony Środowiska
w Warszawie z dnia



Numeracja działań ochronnych zgodna z Załącznikiem nr 11 do zarządzenia Nr
Regionalnego Dyrektora Ochrony Środowiska w Warszawie z dnia r.

Legenda

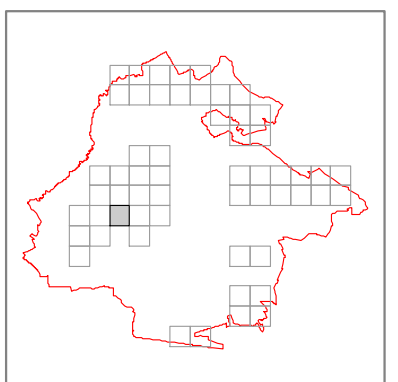
-  Działania ochronne
-  Granice obszaru

1:10 000

0 100 200 400 600 800 Metry



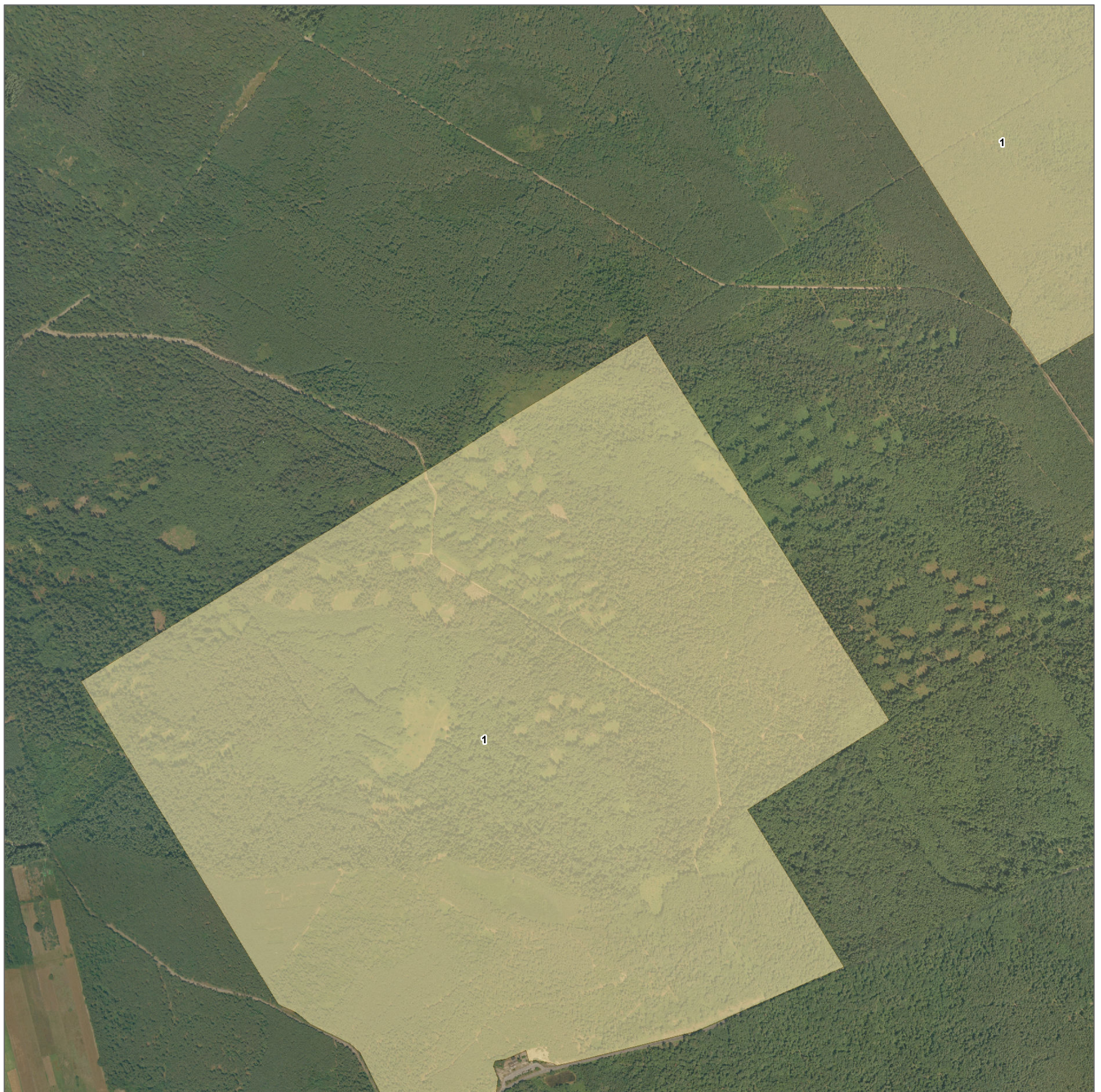
Układ Współrzędnych: PL - 1992
Odwzorowanie: Gauss Kruger
Układ Odniesienia: ETRS 1989
False Easting: 500 000,0000
False Northing: -5 300 000,0000
Central Meridian: 19,0000
Scale Factor: 0,9993
Latitude Of Origin: 0,0000
Jednostki: Meter



Mapa działań ochronnych

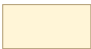

Arkusz 42 z 55

Załącznik nr 12
do Zarządzenia Nr
Regionalnego Dyrektora Ochrony Środowiska
w Warszawie z dnia



Numeracja działań ochronnych zgodna z Załącznikiem nr 11 do zarządzenia Nr
Regionalnego Dyrektora Ochrony Środowiska w Warszawie z dnia r.

Legenda

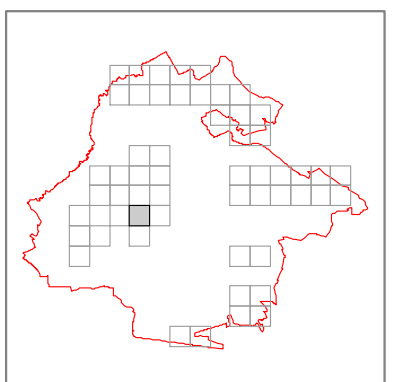
-  Działania ochronne
-  Granice obszaru

1:10 000

0 100 200 400 600 800
Metry



Układ Współrzędnych: PL - 1992
Odwzorowanie: Gauss Kruger
Układ Odniesienia: ETRS 1989
False Easting: 500 000,0000
False Northing: -5 300 000,0000
Central Meridian: 19,0000
Scale Factor: 0,9993
Latitude Of Origin: 0,0000
Jednostki: Meter



Mapa działań ochronnych

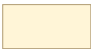

Arkusz 43 z 55

Załącznik nr 12
do Zarządzenia Nr
Regionalnego Dyrektora Ochrony Środowiska
w Warszawie z dnia



Numeracja działań ochronnych zgodna z Załącznikiem nr 11 do zarządzenia Nr
Regionalnego Dyrektora Ochrony Środowiska w Warszawie z dnia r.

Legenda

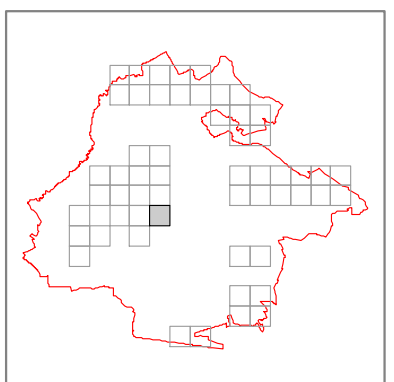
-  Działania ochronne
-  Granice obszaru

1:10 000

0 100 200 400 600 800 Metry



Układ Współrzędnych: PL - 1992
Odwzorowanie: Gauss Kruger
Układ Odniesienia: ETRS 1989
False Easting: 500 000,0000
False Northing: -5 300 000,0000
Central Meridian: 19,0000
Scale Factor: 0,9993
Latitude Of Origin: 0,0000
Jednostki: Meter



**INFRASTRUKTURA
I ŚRODOWISKO**
NARODOWA STRATEGIA SPÓJNOŚCI



UNIA EUROPEJSKA
EUROPEJSKI FUNDUSZ
ROZWOJU REGIONALNEGO



Mapa działań ochronnych

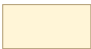

Arkusz 44 z 55

Załącznik nr 12
do Zarządzenia Nr
Regionalnego Dyrektora Ochrony Środowiska
w Warszawie z dnia



Numeracja działań ochronnych zgodna z Załącznikiem nr 11 do zarządzenia Nr
Regionalnego Dyrektora Ochrony Środowiska w Warszawie z dnia r.

Legenda

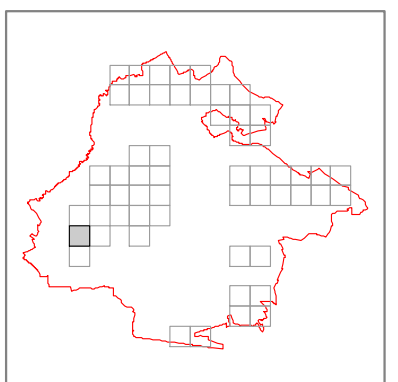
-  Działania ochronne
-  Granice obszaru

1:10 000

0 100 200 400 600 800
Metry



Układ Współrzędnych: PL - 1992
Odwzorowanie: Gauss Kruger
Układ Odniesienia: ETRS 1989
False Easting: 500 000,0000
False Northing: -5 300 000,0000
Central Meridian: 19,0000
Scale Factor: 0,9993
Latitude Of Origin: 0,0000
Jednostki: Meter



Mapa działań ochronnych

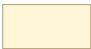

Arkusz 45 z 55

Załącznik nr 12
do Zarządzenia Nr
Regionalnego Dyrektora Ochrony Środowiska
w Warszawie z dnia



Numeracja działań ochronnych zgodna z Załącznikiem nr 11 do zarządzenia Nr
Regionalnego Dyrektora Ochrony Środowiska w Warszawie z dnia r.

Legenda

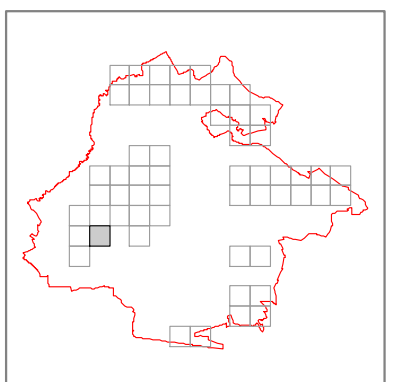
-  Działania ochronne
-  Granice obszaru

1:10 000

0 100 200 400 600 800
Metry



Układ Współrzędnych: PL - 1992
Odwzorowanie: Gauss Kruger
Układ Odniesienia: ETRS 1989
False Easting: 500 000,0000
False Northing: -5 300 000,0000
Central Meridian: 19,0000
Scale Factor: 0,9993
Latitude Of Origin: 0,0000
Jednostki: Meter



**INFRASTRUKTURA
I ŚRODOWISKO**
NARODOWA STRATEGIA SPÓJNOŚCI



UNIA EUROPEJSKA
EUROPEJSKI FUNDUSZ
ROZWOJU REGIONALNEGO



Mapa działań ochronnych

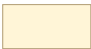

Arkusz 46 z 55

Załącznik nr 12
do Zarządzenia Nr
Regionalnego Dyrektora Ochrony Środowiska
w Warszawie z dnia



Numeracja działań ochronnych zgodna z Załącznikiem nr 11 do zarządzenia Nr
Regionalnego Dyrektora Ochrony Środowiska w Warszawie z dnia r.

Legenda

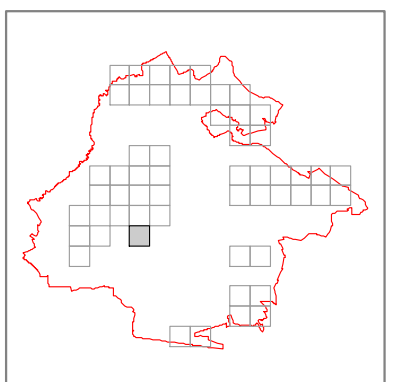
-  Działania ochronne
-  Granice obszaru

1:10 000

0 100 200 400 600 800 Metry



Układ Współrzędnych: PL - 1992
Odwzorowanie: Gauss Kruger
Układ Odniesienia: ETRS 1989
False Easting: 500 000,0000
False Northing: -5 300 000,0000
Central Meridian: 19,0000
Scale Factor: 0,9993
Latitude Of Origin: 0,0000
Jednostki: Meter



Mapa działań ochronnych

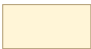

Arkusz 47 z 55

Załącznik nr 12
do Zarządzenia Nr
Regionalnego Dyrektora Ochrony Środowiska
w Warszawie z dnia



Numeracja działań ochronnych zgodna z Załącznikiem nr 11 do zarządzenia Nr
Regionalnego Dyrektora Ochrony Środowiska w Warszawie z dnia r.

Legenda

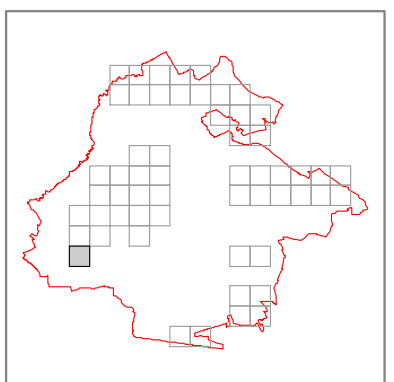
-  Działania ochronne
-  Granice obszaru

1:10 000

0 100 200 400 600 800
Metry



Układ Współrzędnych: PL - 1992
Odwzorowanie: Gauss Kruger
Układ Odniesienia: ETRS 1989
False Easting: 500 000,0000
False Northing: -5 300 000,0000
Central Meridian: 19,0000
Scale Factor: 0,9993
Latitude Of Origin: 0,0000
Jednostki: Meter



Mapa działań ochronnych

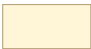

Arkusz 48 z 55

Załącznik nr 12
do Zarządzenia Nr
Regionalnego Dyrektora Ochrony Środowiska
w Warszawie z dnia



Numeracja działań ochronnych zgodna z Załącznikiem nr 11 do zarządzenia Nr
Regionalnego Dyrektora Ochrony Środowiska w Warszawie z dnia r.

Legenda

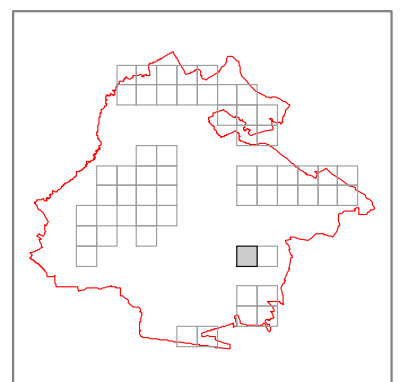
-  Działania ochronne
-  Granice obszaru

1:10 000

0 100 200 400 600 800 Metry



Układ Współrzędnych: PL - 1992
Odwzorowanie: Gauss Kruger
Układ Odniesienia: ETRS 1989
False Easting: 500 000,0000
False Northing: -5 300 000,0000
Central Meridian: 19,0000
Scale Factor: 0,9993
Latitude Of Origin: 0,0000
Jednostki: Meter



**INFRASTRUKTURA
I ŚRODOWISKO**
NARODOWA STRATEGIA SPÓJNOŚCI



UNIA EUROPEJSKA
EUROPEJSKI FUNDUSZ
ROZWOJU REGIONALNEGO



Mapa działań ochronnych

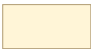

Arkusz 49 z 55

Załącznik nr 12
do Zarządzenia Nr
Regionalnego Dyrektora Ochrony Środowiska
w Warszawie z dnia



Numeracja działań ochronnych zgodna z Załącznikiem nr 11 do zarządzenia Nr
Regionalnego Dyrektora Ochrony Środowiska w Warszawie z dnia r.

Legenda

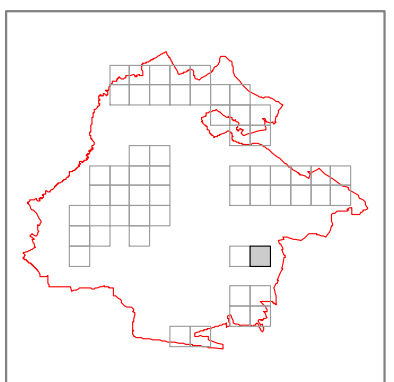
-  Działania ochronne
-  Granice obszaru

1:10 000

0 100 200 400 600 800 Metry



Układ Współrzędnych: PL - 1992
Odwzorowanie: Gauss Kruger
Układ Odniesienia: ETRS 1989
False Easting: 500 000,0000
False Northing: -5 300 000,0000
Central Meridian: 19,0000
Scale Factor: 0,9993
Latitude Of Origin: 0,0000
Jednostki: Meter



Mapa działań ochronnych


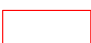
Arkusz 50 z 55

Załącznik nr 12
do Zarządzenia Nr
Regionalnego Dyrektora Ochrony Środowiska
w Warszawie z dnia



Numeracja działań ochronnych zgodna z Załącznikiem nr 11 do zarządzenia Nr
Regionalnego Dyrektora Ochrony Środowiska w Warszawie z dnia r.

Legenda

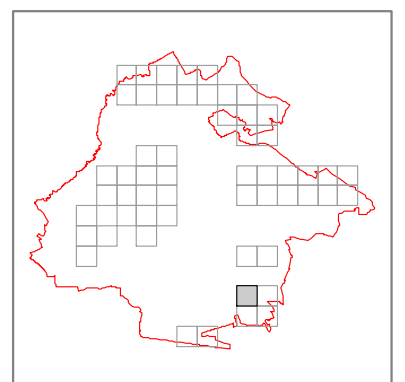
-  Działania ochronne
-  Granice obszaru

1:10 000

0 100 200 400 600 800 Metry



Układ Współrzędnych: PL - 1992
Odwzorowanie: Gauss Kruger
Układ Odniesienia: ETRS 1989
False Easting: 500 000,0000
False Northing: -5 300 000,0000
Central Meridian: 19,0000
Scale Factor: 0,9993
Latitude Of Origin: 0,0000
Jednostki: Meter



Mapa działań ochronnych

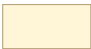

Arkusz 51 z 55

Załącznik nr 12
do Zarządzenia Nr
Regionalnego Dyrektora Ochrony Środowiska
w Warszawie z dnia



Numeracja działań ochronnych zgodna z Załącznikiem nr 11 do zarządzenia Nr
Regionalnego Dyrektora Ochrony Środowiska w Warszawie z dnia r.

Legenda

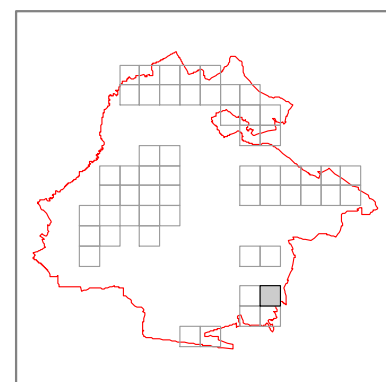
-  Działania ochronne
-  Granice obszaru

1:10 000

0 100 200 400 600 800 Metry



Układ Współrzędnych: PL - 1992
Odwzorowanie: Gauss Kruger
Układ Odniesienia: ETRS 1989
False Easting: 500 000,0000
False Northing: -5 300 000,0000
Central Meridian: 19,0000
Scale Factor: 0,9993
Latitude Of Origin: 0,0000
Jednostki: Meter



Mapa działań ochronnych

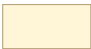

Arkusz 52 z 55

Załącznik nr 12
do Zarządzenia Nr
Regionalnego Dyrektora Ochrony Środowiska
w Warszawie z dnia



Numeracja działań ochronnych zgodna z Załącznikiem nr 11 do zarządzenia Nr
Regionalnego Dyrektora Ochrony Środowiska w Warszawie z dnia r.

Legenda

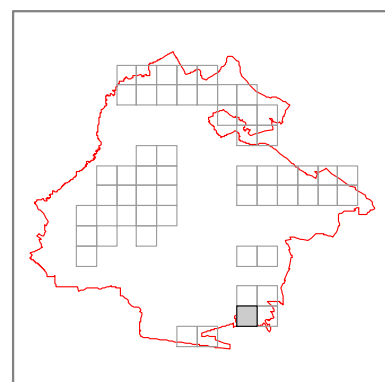
-  Działania ochronne
-  Granice obszaru

1:10 000

0 100 200 400 600 800
Metry



Układ Współrzędnych: PL - 1992
Odwzorowanie: Gauss Kruger
Układ Odniesienia: ETRS 1989
False Easting: 500 000,0000
False Northing: -5 300 000,0000
Central Meridian: 19,0000
Scale Factor: 0,9993
Latitude Of Origin: 0,0000
Jednostki: Meter



Mapa działań ochronnych

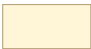

Arkusz 53 z 55

Załącznik nr 12
do Zarządzenia Nr
Regionalnego Dyrektora Ochrony Środowiska
w Warszawie z dnia



Numeracja działań ochronnych zgodna z Załącznikiem nr 11 do zarządzenia Nr
Regionalnego Dyrektora Ochrony Środowiska w Warszawie z dnia r.

Legenda

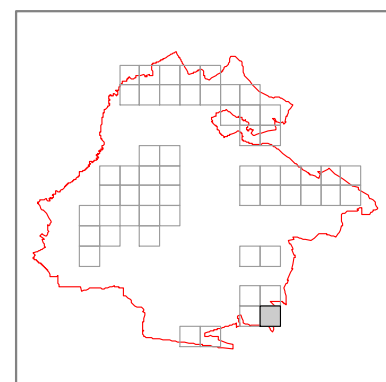
-  Działania ochronne
-  Granice obszaru

1:10 000

0 100 200 400 600 800
Metry



Układ Współrzędnych: PL - 1992
Odwzorowanie: Gauss Kruger
Układ Odniesienia: ETRS 1989
False Easting: 500 000,0000
False Northing: -5 300 000,0000
Central Meridian: 19,0000
Scale Factor: 0,9993
Latitude Of Origin: 0,0000
Jednostki: Meter



Mapa działań ochronnych

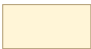

Arkusz 54 z 55

Załącznik nr 12
do Zarządzenia Nr
Regionalnego Dyrektora Ochrony Środowiska
w Warszawie z dnia



Numeracja działań ochronnych zgodna z Załącznikiem nr 11 do zarządzenia Nr
Regionalnego Dyrektora Ochrony Środowiska w Warszawie z dnia r.

Legenda

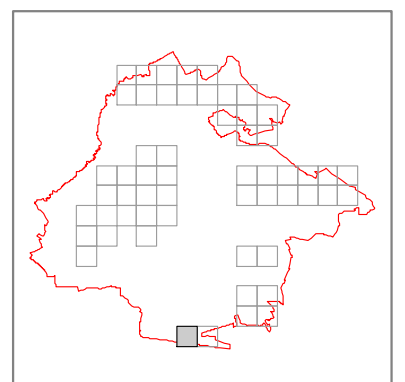
-  Działania ochronne
-  Granice obszaru

1:10 000

0 100 200 400 600 800
Metry



Układ Współrzędnych: PL - 1992
Odwzorowanie: Gauss Kruger
Układ Odniesienia: ETRS 1989
False Easting: 500 000,0000
False Northing: -5 300 000,0000
Central Meridian: 19,0000
Scale Factor: 0,9993
Latitude Of Origin: 0,0000
Jednostki: Meter



Mapa działań ochronnych

Arkusz 55 z 55

Załącznik nr 12
do Zarządzenia Nr
Regionalnego Dyrektora Ochrony Środowiska
w Warszawie z dnia




Numeracja działań ochronnych zgodna z Załącznikiem nr 11 do zarządzenia Nr
Regionalnego Dyrektora Ochrony Środowiska w Warszawie z dnia r.

Legenda



Działania ochronne

Granice obszaru

Układ Współrzędnych: PL - 1992
Odwzorowanie: Gauss Kruger
Układ Odniesienia: ETRS 1989
False Easting: 500 000,0000
False Northing: -5 300 000,0000
Central Meridian: 19,0000
Scale Factor: 0,9993
Latitude Of Origin: 0,0000
Jednostki: Meter



**INFRASTRUKTURA
I ŚRODOWISKO**
NARODOWA STRATEGIA SPÓJNOŚCI

UNIA EUROPEJSKA
EUROPEJSKI FUNDUSZ
ROZWOJU REGIONALNEGO

