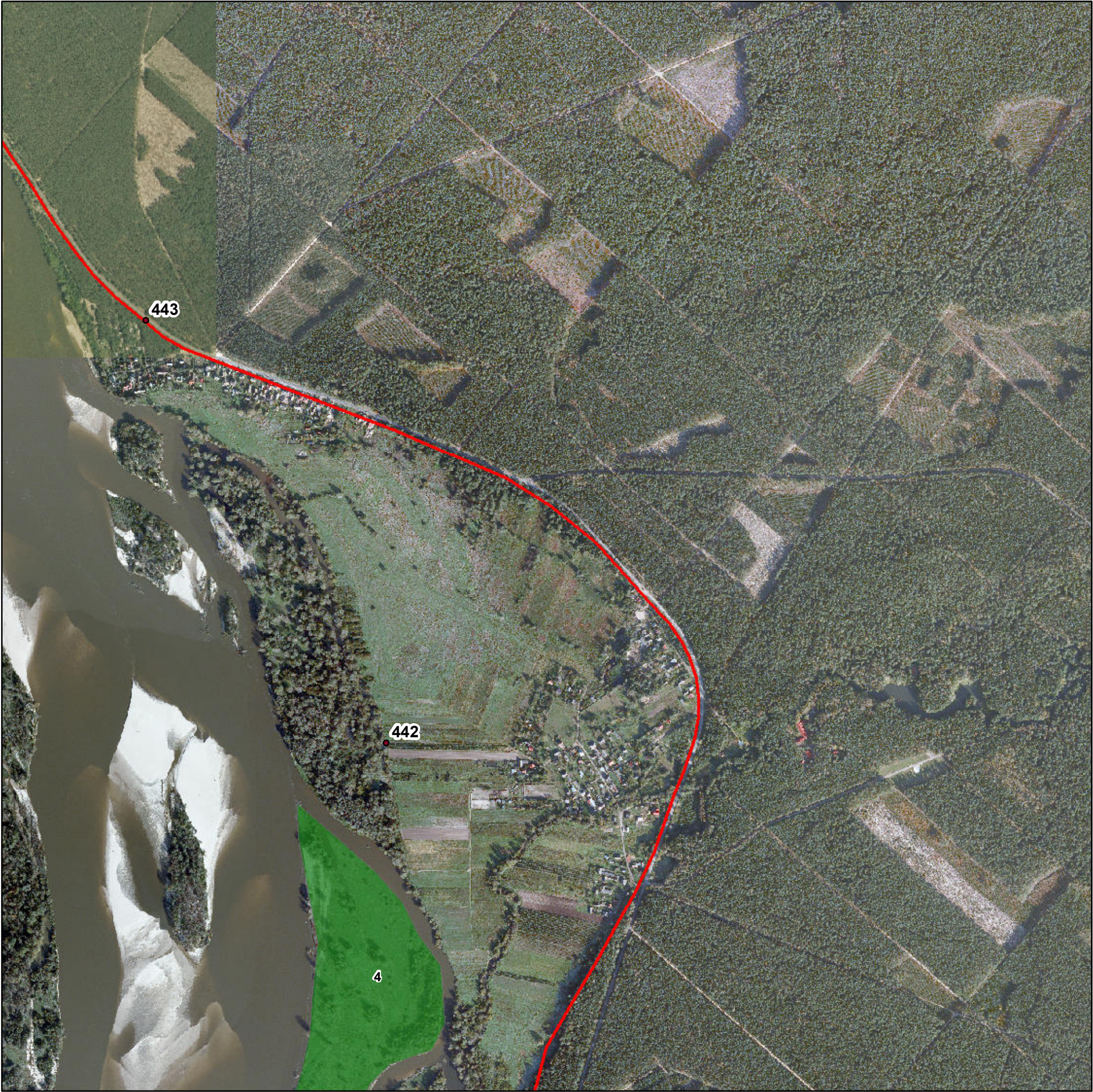


Mapa działań ochronnych dla obszaru Natura 2000
Dolina Środkowej Wisły PLB140004
rybitwa białoczelna

Załącznik nr 31
do Zarządzenia Nr
Regionalnego Dyrektora Ochrony Środowiska
w Warszawie z dnia.....20.....r.
i
Zarządzenia Nr.....
Regionalnego Dyrektora Ochrony Środowiska
w Lublinie z dnia20.....r.



Numeracja działań ochronnych zgodna z zarządzeniem.
Obejmuje jedynie działania związane z ochroną czynną oraz modyfikacją metod gospodarowania dla danego przedmiotu ochrony.

Legenda

- 1
- 2
- 3
- 4
- 5

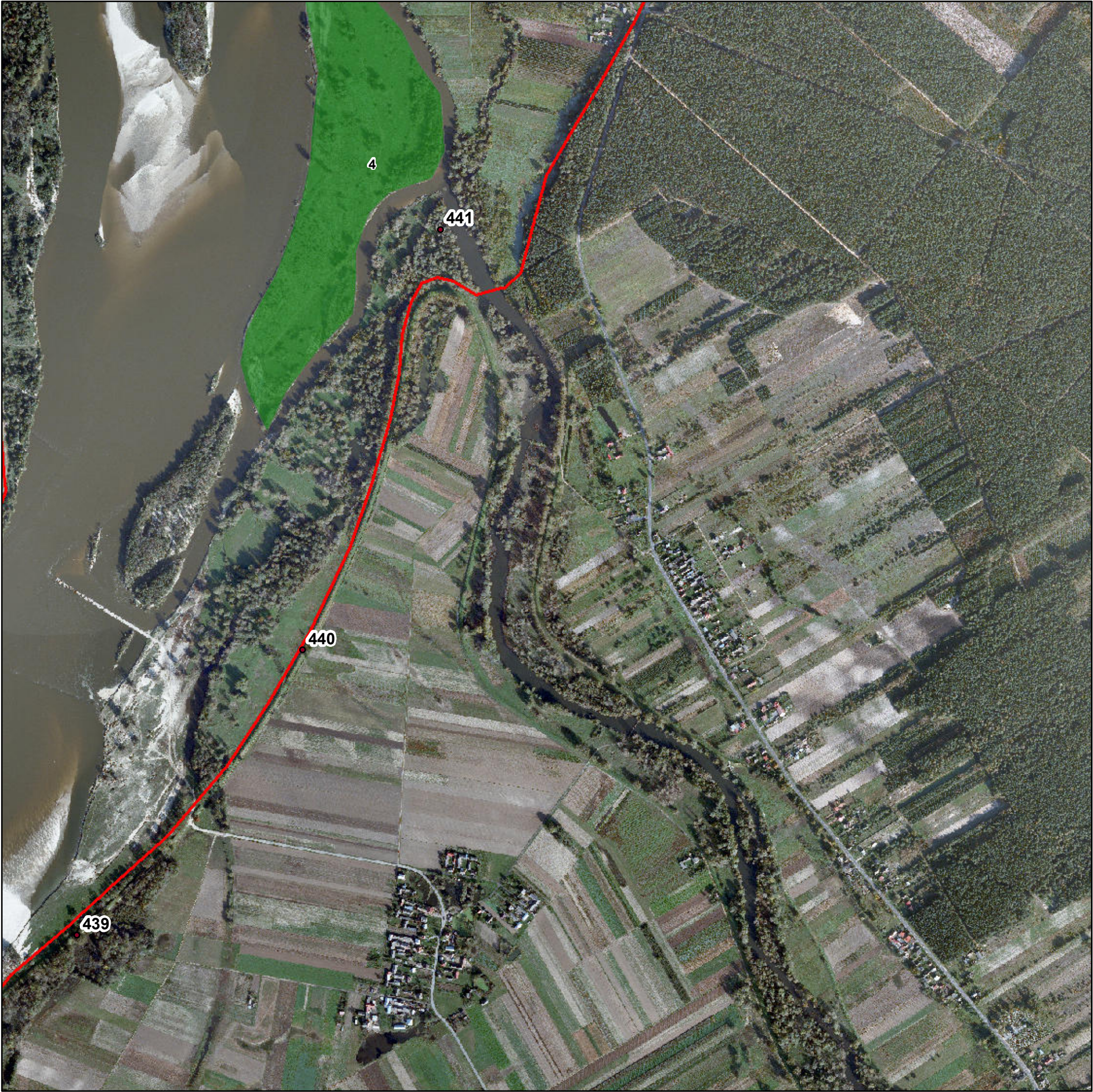
1:10 000

0 100 200 300 400 500 Metry



Mapa działań ochronnych dla obszaru Natura 2000
Dolina Środkowej Wisły PLB140004
rybitwa białoczelna

Załącznik nr 31
do Zarządzenia Nr
Regionalnego Dyrektora Ochrony Środowiska
w Warszawie z dnia.....20.....r.
i
Zarządzenia Nr.....
Regionalnego Dyrektora Ochrony Środowiska
w Lublinie z dnia20.....r.



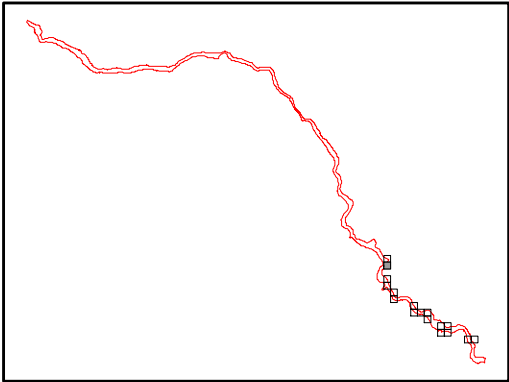
Numeracja działań ochronnych zgodna z zarządzeniem.
Obejmuje jedynie działania związane z ochroną czynną oraz modyfikacją metod gospodarowania dla danego przedmiotu ochrony.

Legenda

- 1
- 2
- 3
- 4
- 5

1:10 000

0 100 200 300 400 500 Metry



Mapa działań ochronnych dla obszaru Natura 2000
Dolina Środkowej Wisły PLB140004
rybitwa białoczalna

Załącznik nr 31
do Zarządzenia Nr
Regionalnego Dyrektora Ochrony Środowiska
w Warszawie z dnia.....20.....r.
i
Zarządzenia Nr.....
Regionalnego Dyrektora Ochrony Środowiska
w Lublinie z dnia20.....r.



Numeracja działań ochronnych zgodna z zarządzeniem.
Obejmuje jedynie działania związane z ochroną czynną oraz modyfikacją metod gospodarowania dla danego przedmiotu ochrony.

Legenda

- 1
- 2
- 3
- 4
- 5

1:10 000

0 100 200 300 400 500 Metry



Mapa działań ochronnych dla obszaru Natura 2000
Dolina Środkowej Wisły PLB140004
rybitwa białoczelna

Załącznik nr 31
do Zarządzenia Nr
Regionalnego Dyrektora Ochrony Środowiska
w Warszawie z dnia.....20.....r.
i
Zarządzenia Nr.....
Regionalnego Dyrektora Ochrony Środowiska
w Lublinie z dnia20.....r.



Numeracja działań ochronnych zgodna z zarządzeniem.
Obejmuje jedynie działania związane z ochroną czynną oraz modyfikacją metod gospodarowania dla danego przedmiotu ochrony.

Legenda

1

2

3

4

5

1:10 000

0

100

200

300

400

500

Metry



Mapa działań ochronnych dla obszaru Natura 2000
Dolina Środkowej Wisły PLB140004
rybitwa białoczelna

Załącznik nr 31
do Zarządzenia Nr
Regionalnego Dyrektora Ochrony Środowiska
w Warszawie z dnia.....20.....r.
i
Zarządzenia Nr.....
Regionalnego Dyrektora Ochrony Środowiska
w Lublinie z dnia20.....r.

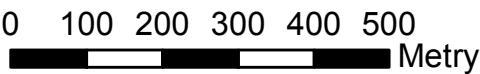


Numeracja działań ochronnych zgodna z zarządzeniem.
Obejmuje jedynie działania związane z ochroną czynną oraz modyfikacją metod gospodarowania dla danego przedmiotu ochrony.

Legenda

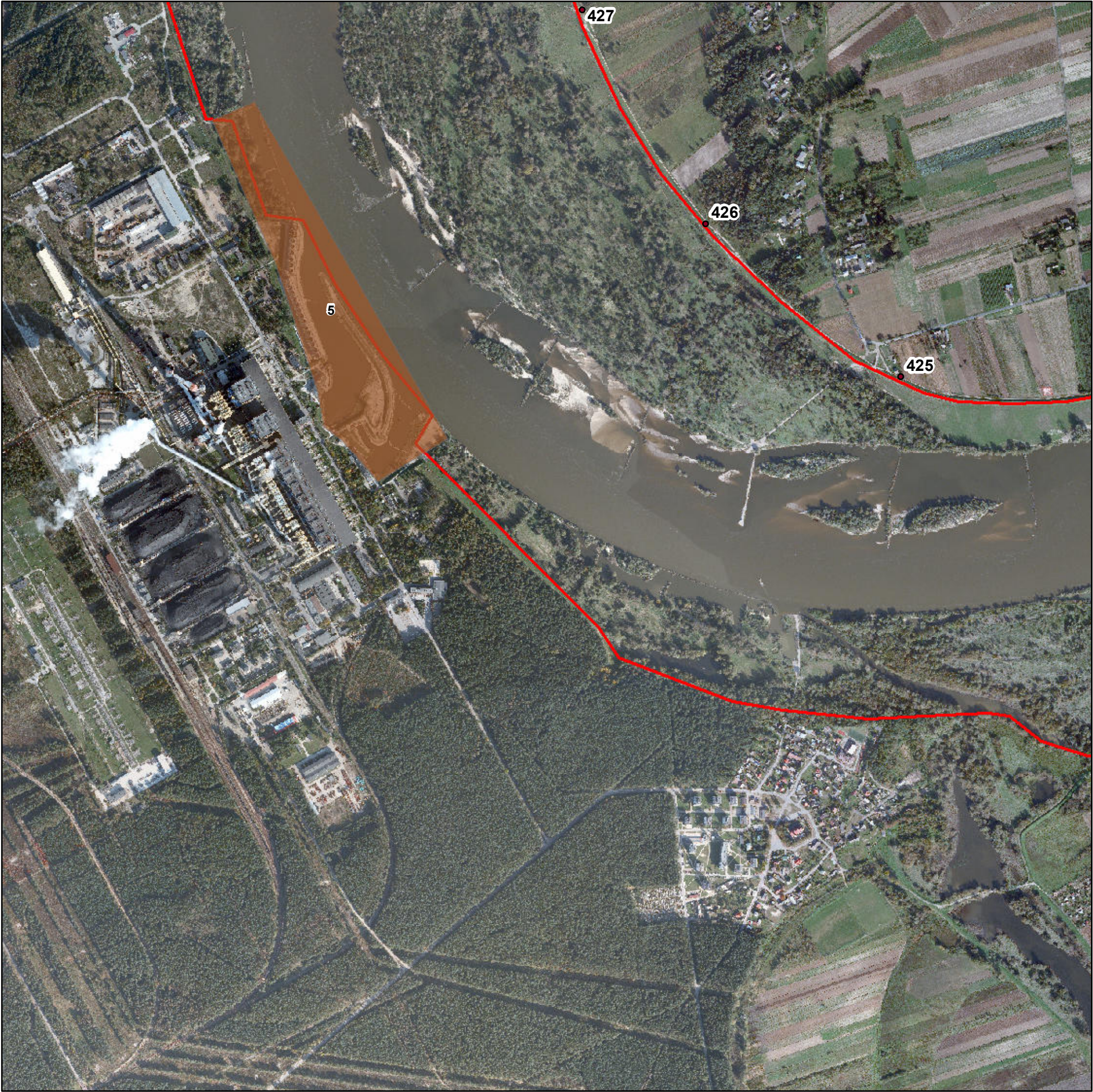
- 1
- 2
- 3
- 4
- 5

1:10 000



Mapa działań ochronnych dla obszaru Natura 2000
Dolina Środkowej Wisły PLB140004
rybitwa białoczelna

Załącznik nr 31
do Zarządzenia Nr
Regionalnego Dyrektora Ochrony Środowiska
w Warszawie z dnia.....20.....r.
i
Zarządzenia Nr.....
Regionalnego Dyrektora Ochrony Środowiska
w Lublinie z dnia20.....r.



Numeracja działań ochronnych zgodna z zarządzeniem.
Obejmuje jedynie działania związane z ochroną czynną oraz modyfikacją metod gospodarowania dla danego przedmiotu ochrony.

Legenda

- 1
- 2
- 3
- 4
- 5

1:10 000

0 100 200 300 400 500 Metry



Mapa działań ochronnych dla obszaru Natura 2000
Dolina Środkowej Wisły PLB140004
rybitwa białoczelna

Załącznik nr 31
do Zarządzenia Nr
Regionalnego Dyrektora Ochrony Środowiska
w Warszawie z dnia.....20.....r.
i
Zarządzenia Nr.....
Regionalnego Dyrektora Ochrony Środowiska
w Lublinie z dnia20.....r.



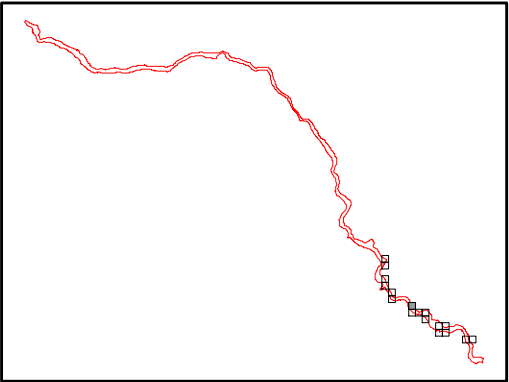
Numeracja działań ochronnych zgodna z zarządzeniem.
Obejmuje jedynie działania związane z ochroną czynną oraz modyfikacją metod gospodarowania dla danego przedmiotu ochrony.

Legenda

- 1
- 2
- 3
- 4
- 5

1:10 000

0 100 200 300 400 500 Metry



Mapa działań ochronnych dla obszaru Natura 2000
Dolina Środkowej Wisły PLB140004
rybitwa białoczelna

Załącznik nr 31
do Zarządzenia Nr
Regionalnego Dyrektora Ochrony Środowiska
w Warszawie z dnia.....20.....r.
i
Zarządzenia Nr.....
Regionalnego Dyrektora Ochrony Środowiska
w Lublinie z dnia20.....r.



Numeracja działań ochronnych zgodna z zarządzeniem.
Obejmuje jedynie działania związane z ochroną czynną oraz modyfikacją metod gospodarowania dla danego przedmiotu ochrony.

Legenda

- 1
- 2
- 3
- 4
- 5

1:10 000

0 100 200 300 400 500 Metry



Mapa działań ochronnych dla obszaru Natura 2000
Dolina Środkowej Wisły PLB140004
rybitwa białoczelna

Załącznik nr 31
do Zarządzenia Nr
Regionalnego Dyrektora Ochrony Środowiska
w Warszawie z dnia.....20.....r.
i
Zarządzenia Nr.....
Regionalnego Dyrektora Ochrony Środowiska
w Lublinie z dnia20.....r.



Numeracja działań ochronnych zgodna z zarządzeniem.
Obejmuje jedynie działania związane z ochroną czynną oraz modyfikacją metod gospodarowania dla danego przedmiotu ochrony.

- Legenda**
- 1
 - 2
 - 3
 - 4
 - 5

1:10 000

0 100 200 300 400 500 Metry



Mapa działań ochronnych dla obszaru Natura 2000
Dolina Środkowej Wisły PLB140004
rybitwa białoczelna

Załącznik nr 31
do Zarządzenia Nr
Regionalnego Dyrektora Ochrony Środowiska
w Warszawie z dnia.....20.....r.
i
Zarządzenia Nr.....
Regionalnego Dyrektora Ochrony Środowiska
w Lublinie z dnia20.....r.



Numeracja działań ochronnych zgodna z zarządzeniem.
Obejmuje jedynie działania związane z ochroną czynną oraz modyfikacją metod gospodarowania dla danego przedmiotu ochrony.

Legenda

- 1
- 2
- 3
- 4
- 5

1:10 000

0 100 200 300 400 500 Metry



Mapa działań ochronnych dla obszaru Natura 2000
Dolina Środkowej Wisły PLB140004
rybitwa białoczelna

Załącznik nr 31
do Zarządzenia Nr
Regionalnego Dyrektora Ochrony Środowiska
w Warszawie z dnia.....20.....r.
i
Zarządzenia Nr.....
Regionalnego Dyrektora Ochrony Środowiska
w Lublinie z dnia20.....r.



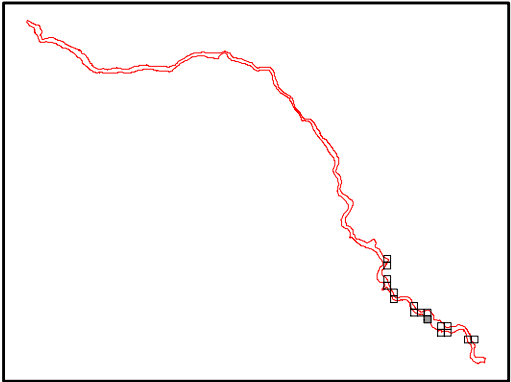
Numeracja działań ochronnych zgodna z zarządzeniem.
Obejmuje jedynie działania związane z ochroną czynną oraz modyfikacją metod gospodarowania dla danego przedmiotu ochrony.

Legenda

- 1
- 2
- 3
- 4
- 5

1:10 000

0 100 200 300 400 500 Metry



Mapa działań ochronnych dla obszaru Natura 2000
Dolina Środkowej Wisły PLB140004
rybitwa białoczelna

Załącznik nr 31
do Zarządzenia Nr
Regionalnego Dyrektora Ochrony Środowiska
w Warszawie z dnia.....20.....r.
i
Zarządzenia Nr.....
Regionalnego Dyrektora Ochrony Środowiska
w Lublinie z dnia20.....r.



Numeracja działań ochronnych zgodna z zarządzeniem.
Obejmuje jedynie działania związane z ochroną czynną oraz modyfikacją metod gospodarowania dla danego przedmiotu ochrony.

Legenda

- 1
- 2
- 3
- 4
- 5

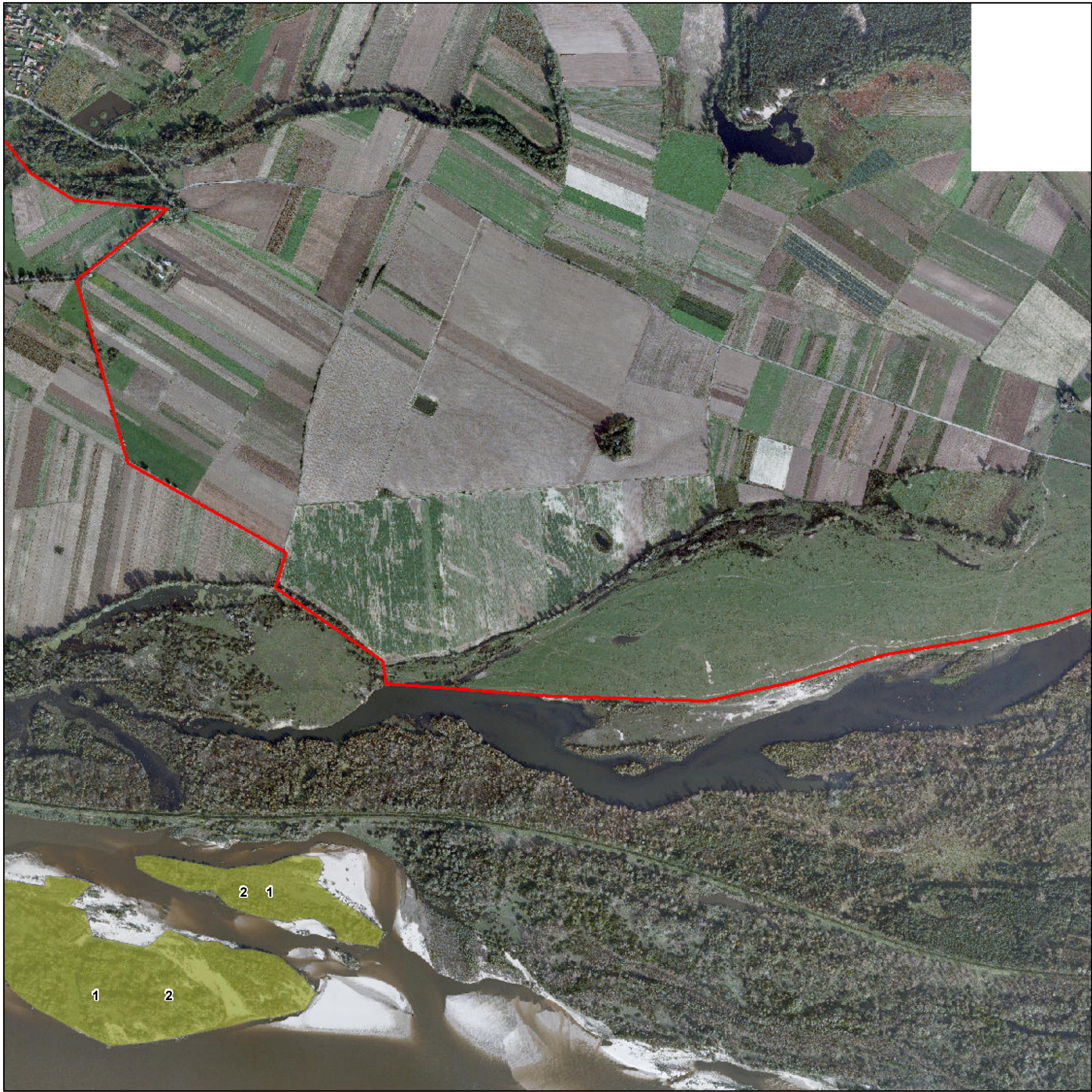
1:10 000

0 100 200 300 400 500 Metry



Mapa działań ochronnych dla obszaru Natura 2000
Dolina Środkowej Wisły PLB140004
rybitwa białoczelna

Załącznik nr 31
do Zarządzenia Nr
Regionalnego Dyrektora Ochrony Środowiska
w Warszawie z dnia.....20.....r.
i
Zarządzenia Nr.....
Regionalnego Dyrektora Ochrony Środowiska
w Lublinie z dnia20.....r.



Numeracja działań ochronnych zgodna z zarządzeniem.
Obejmuje jedynie działania związane z ochroną czynną oraz modyfikacją metod gospodarowania dla danego przedmiotu ochrony.

Legenda

- 1
- 2
- 3
- 4
- 5

1:10 000

0 100 200 300 400 500 Metry



Mapa działań ochronnych dla obszaru Natura 2000
Dolina Środkowej Wisły PLB140004
rybitwa białoczelna

Załącznik nr 31
do Zarządzenia Nr
Regionalnego Dyrektora Ochrony Środowiska
w Warszawie z dnia.....20.....r.
i
Zarządzenia Nr.....
Regionalnego Dyrektora Ochrony Środowiska
w Lublinie z dnia20.....r.



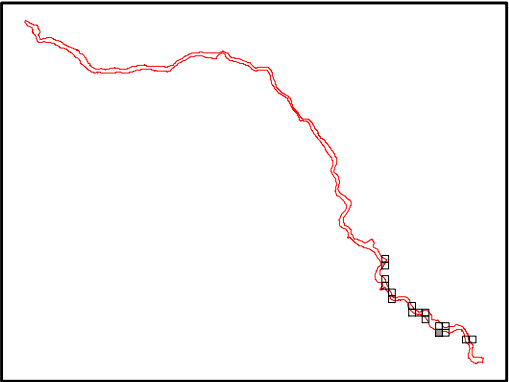
Numeracja działań ochronnych zgodna z zarządzeniem.
Obejmuje jedynie działania związane z ochroną czynną oraz modyfikacją metod gospodarowania dla danego przedmiotu ochrony.

Legenda

- 1
- 2
- 3
- 4
- 5

1:10 000

0 100 200 300 400 500 Metry



Mapa działań ochronnych dla obszaru Natura 2000
Dolina Środkowej Wisły PLB140004
rybitwa białoczelna

Załącznik nr 31
do Zarządzenia Nr
Regionalnego Dyrektora Ochrony Środowiska
w Warszawie z dnia.....20.....r.
i
Zarządzenia Nr.....
Regionalnego Dyrektora Ochrony Środowiska
w Lublinie z dnia20.....r.



Numeracja działań ochronnych zgodna z zarządzeniem.
Obejmuje jedynie działania związane z ochroną czynną oraz modyfikacją metod gospodarowania dla danego przedmiotu ochrony.

Legenda

- 1
- 2
- 3
- 4
- 5

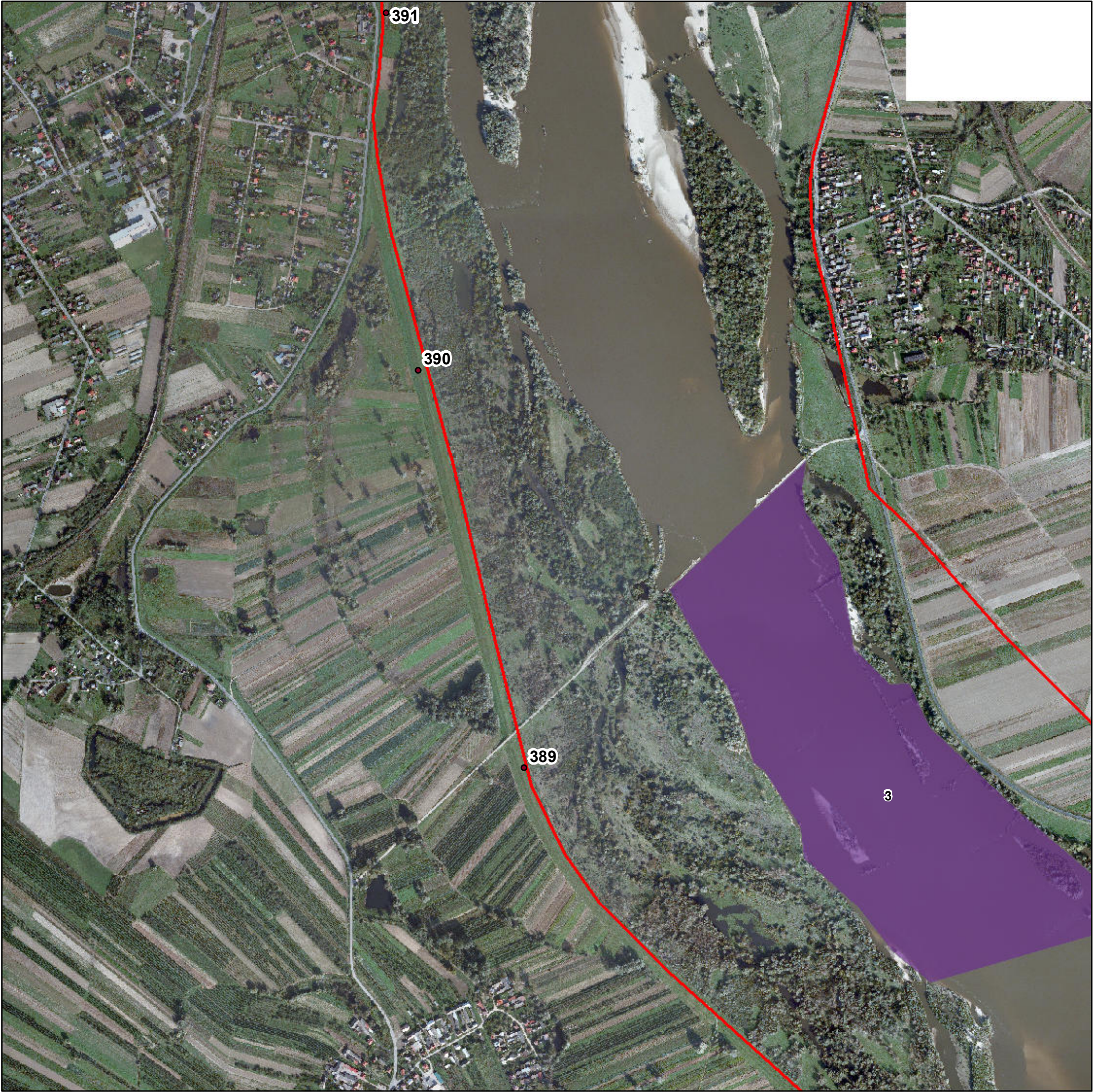
1:10 000

0 100 200 300 400 500 Metry



Mapa działań ochronnych dla obszaru Natura 2000
Dolina Środkowej Wisły PLB140004
rybitwa białoczelna

Załącznik nr 31
do Zarządzenia Nr
Regionalnego Dyrektora Ochrony Środowiska
w Warszawie z dnia.....20.....r.
i
Zarządzenia Nr.....
Regionalnego Dyrektora Ochrony Środowiska
w Lublinie z dnia20.....r.



Numeracja działań ochronnych zgodna z zarządzeniem.
Obejmuje jedynie działania związane z ochroną czynną oraz modyfikacją metod gospodarowania dla danego przedmiotu ochrony.

Legenda

1

2

3

4

5

1:10 000

0

100

200

300

400

500

Metry



Mapa działań ochronnych dla obszaru Natura 2000
Dolina Środkowej Wisły PLB140004
rybitwa białoczelna

Załącznik nr 31
do Zarządzenia Nr
Regionalnego Dyrektora Ochrony Środowiska
w Warszawie z dnia.....20.....r.
i
Zarządzenia Nr.....
Regionalnego Dyrektora Ochrony Środowiska
w Lublinie z dnia20.....r.



Numeracja działań ochronnych zgodna z zarządzeniem.
Obejmuje jedynie działania związane z ochroną czynną oraz modyfikacją metod gospodarowania dla danego przedmiotu ochrony.

Legenda

- 1
- 2
- 3
- 4
- 5

1:10 000

0 100 200 300 400 500 Metry

